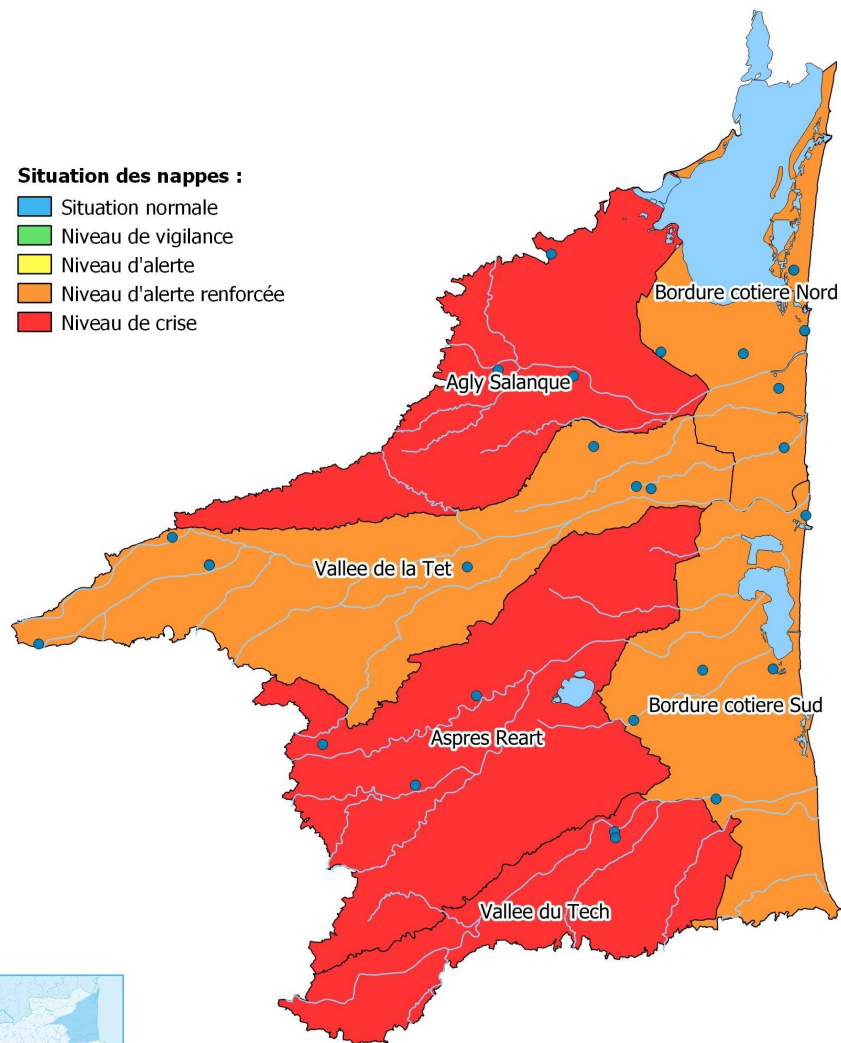


Situation des nappes :

- Situation normale
- Niveau de vigilance
- Niveau d'alerte
- Niveau d'alerte renforcée
- Niveau de crise

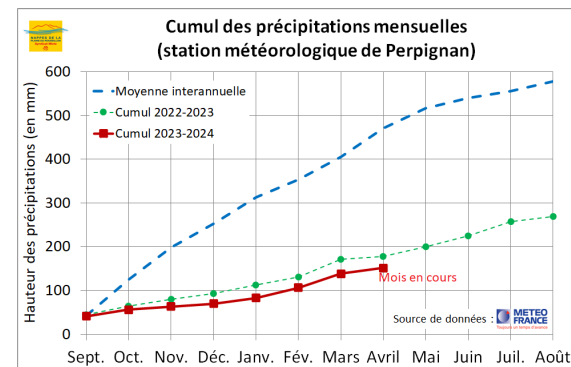


N.B. : l'état de la situation des nappes peut être différent des arrêtés sécheresses éventuellement en cours, qui sont pris à des dates différentes du présent bulletin et qui prennent en compte l'état de l'ensemble des ressources eau du territoire (eaux souterraines, eaux superficielles, niveaux des barrages, etc.)

SYNTHÈSE PLUVIOMÉTRIQUE

Le déficit pluviométrique se poursuit sur la plaine du Roussillon, avec l'absence d'événements pluvieux marquants depuis 2 ans.

Au 19 avril 2024, le cumul des précipitations de l'année hydrologique 2023-2024 est de seulement 151mm à Perpignan, pour une normale de 471,3 mm au 30 avril, soit un déficit de -68%.



SITUATION DES NAPPES PLIO-QUATERNAIRES

SITUATION TOUJOURS EXTRÊMEMENT DÉGRADÉE SUR L'ENSEMBLE DE LA RESSOURCE EN EAU SOUTERRAINE

Dans un contexte hydrologique déficitaire qui perdure depuis 2 ans, la situation des nappes plio-quaternaires reste extrêmement dégradée, alors que la fin de la période propice à leur recharge se rapproche.

Face à cette situation, **16 piézomètres sont sous le niveau de crise, dont 5 sont à leur plus bas niveau historique** ou à des valeurs sensiblement équivalentes (Ponteilla, Terrats, Alénya, Saint Hippolyte et Salses-le-Château). De manière générale, **la situation continue de se dégrader.**

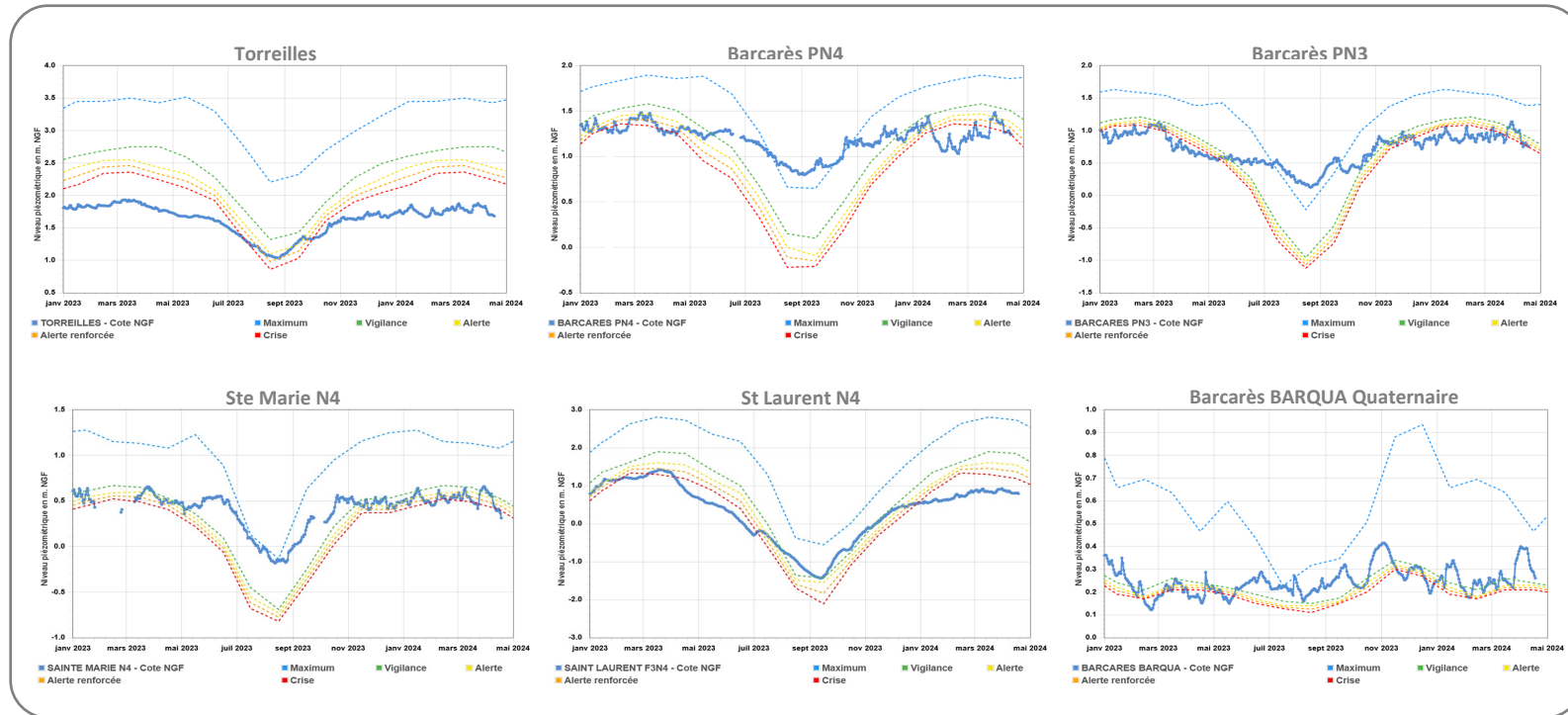
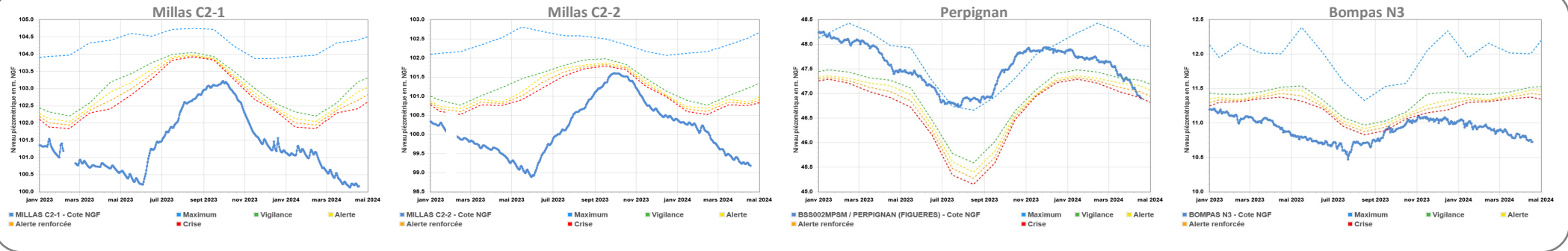
Les unités de gestion (U.G.) Agly-Salanque et Aspres-Réart, classées en crise, sont les plus problématiques : les nappes continuent de descendre alors qu'elles sont déjà à des niveaux records. L'U.G. Vallée du Tech est également classée en crise.

Les 3 autres U.G. sont en alerte renforcée avec localement des piézomètres en crise (Millas et Bompas pour l'U.G. Vallée de la Têt ; Torrelles, St Laurent et Ste Marie pour l'U.G. Bordure Côtière Nord ; Argelès-sur-Mer et Alénya pour l'U.G. Bordure Côtière Sud).

Etant donné la persistance de la sécheresse et l'état dégradé des eaux souterraines, **des mesures de restrictions d'usages de l'eau sont toujours applicables sur l'ensemble du territoire par arrêté préfectoral** (<https://www.pyrenees-orientales.gouv.fr/Actions-de-l-Etat/Environnement-eau-risques-naturels-et-technologiques/Eau-et-Peche/Reglementation-de-l-Eau/Secheresse>).

NIVEAU DES NAPPES PAR PIÉZOMÈTRE

Vallée de la Têt



Bordure côtière nord



Syndicat Mixte pour la protection et la gestion des nappes de la plaine du Roussillon

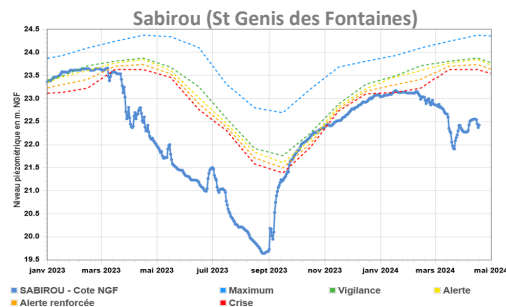
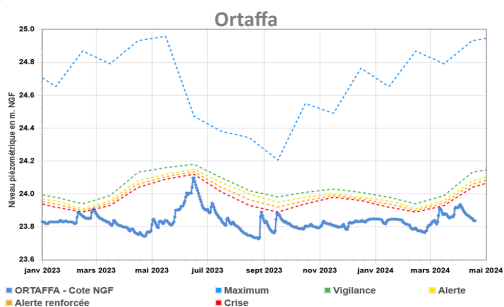
1 impasse de la Vigneronne • 66000 PERPIGNAN
 Tél. 04 68 57 73 43 • E-mail : contact@nappes-roussillon.fr

Toutes les chroniques piézométriques disponibles
 sur www.nappes-roussillon.fr

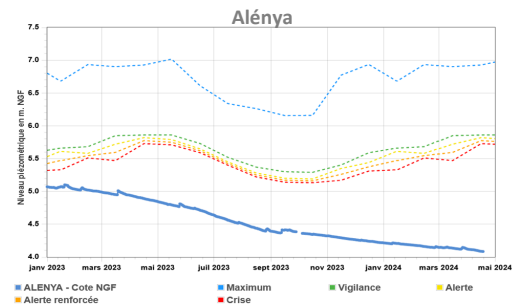
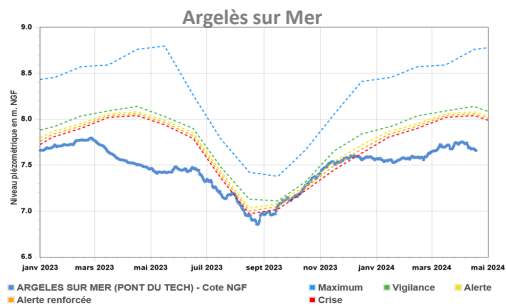
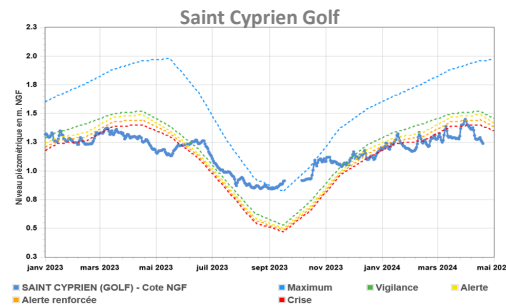
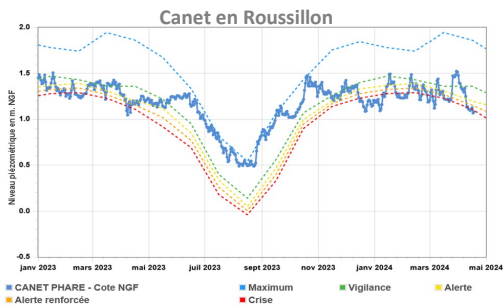
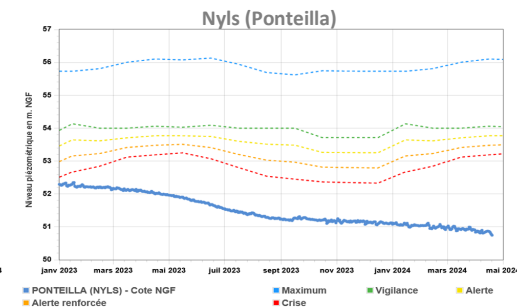
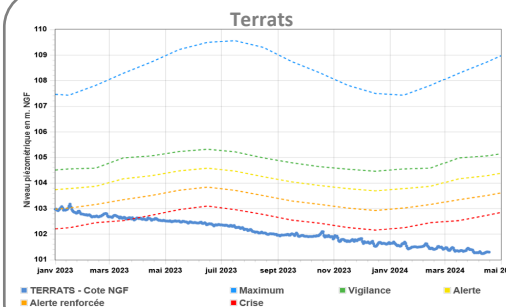


NIVEAU DES NAPPES PAR PIÉZOMÈTRE

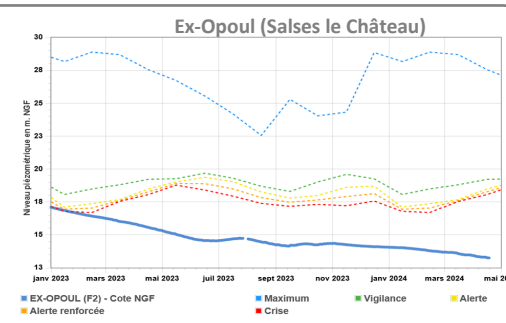
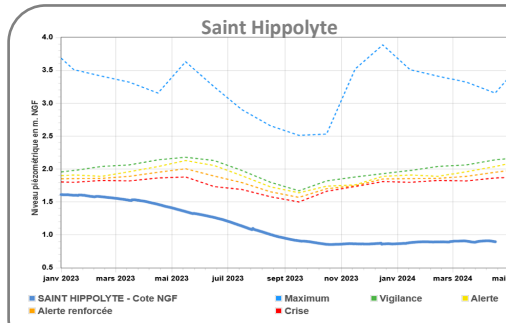
Vallée du Tech



Aspres-Réart



Bordure côtière sud



Agly-Salanque

Syndicat Mixte pour la protection et la gestion des nappes de la plaine du Roussillon

1 impasse de la Vigneronne • 66000 PERPIGNAN
Tél. 04 68 57 73 43 • E-mail : contact@nappes-roussillon.fr

Toutes les chroniques piézométriques disponibles
sur www.nappes-roussillon.fr

