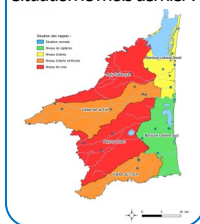
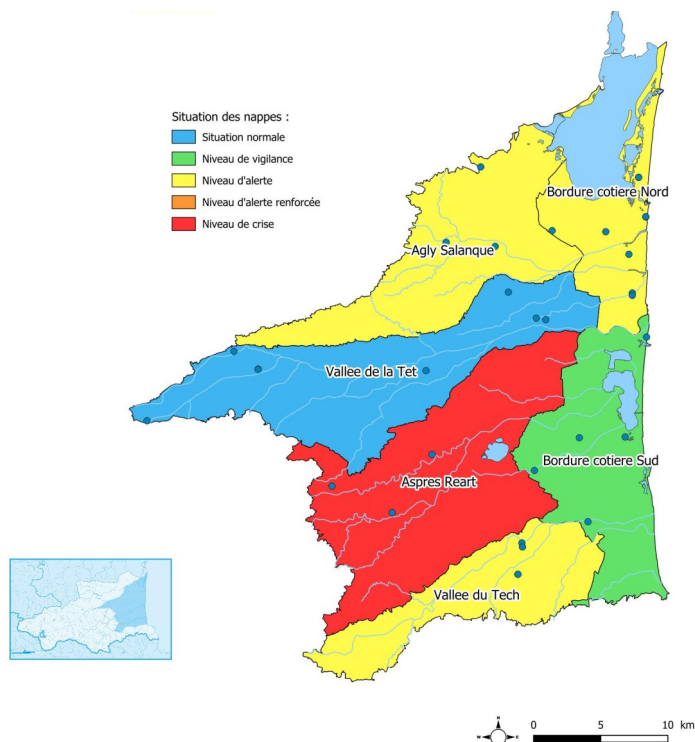


## Situation le mois dernier :



Situation des nappes :

- Situation normale
- Niveau de vigilance
- Niveau d'alerte
- Niveau d'alerte renforcée
- Niveau de crise



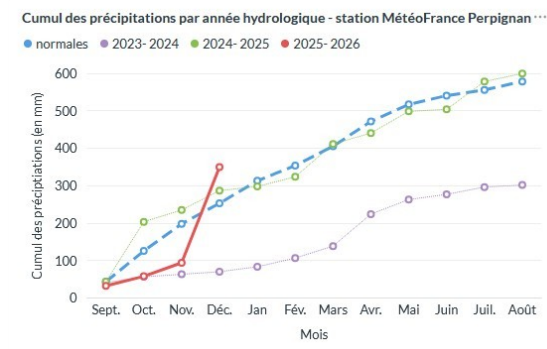
NB : L'état de la situation des nappes peut être différent des arrêtés sécheresses éventuellement en cours, qui sont pris à des dates différentes du présent bulletin et qui prennent en compte l'état de l'ensemble des ressources eau du territoire (eaux souterraines, eaux superficielles, niveaux des barrages, etc.)

## SYNTHÈSE PLUVIOMÉTRIQUE

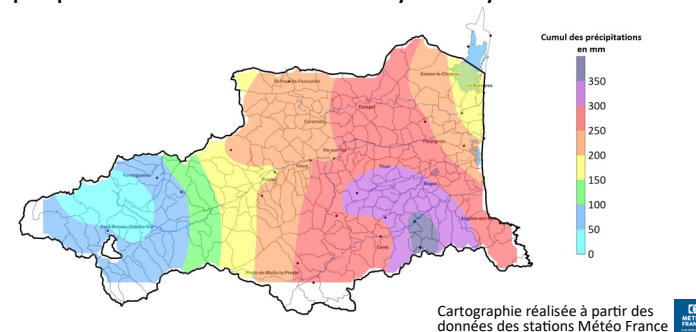
L'année hydrologique 2025-2026 a débuté dans un contexte déficitaire.

**Le mois de décembre a toutefois enregistré des précipitations remarquables, avec un cumul mensuel atteignant 255,9 mm à Perpignan.**

Cette pluviométrie conséquente a permis de basculer le bilan hydrologique annuel en situation excédentaire, avec un excédent de +38,3 % au 31 décembre.



## Cumul des précipitations de décembre 2025 dans les Pyrénées-Pyrénées-Orientales



## SITUATION DES NAPPES PLIO-QUATÉRNAIRES : AMÉLIORATION GLOBALE DE LA SITUATION, EXCEPTÉ SUR CERTAINS SECTEURS

Après un début d'année hydrologique à nouveau déficitaire, **le mois de décembre, excédentaire en pluviométrie, a permis de recharger les nappes du Roussillon.**

Bien qu'il ne soit pas encore possible de dresser un bilan complet sur l'état des nappes en raison de leur inertie variable selon les secteurs, **la tendance générale est à la hausse et la situation de plusieurs secteurs s'est nettement améliorée.**

Malgré ce contexte favorable, au 12 janvier, **7 piézomètres restent classés en situation de crise**, contre 11 le mois précédent.

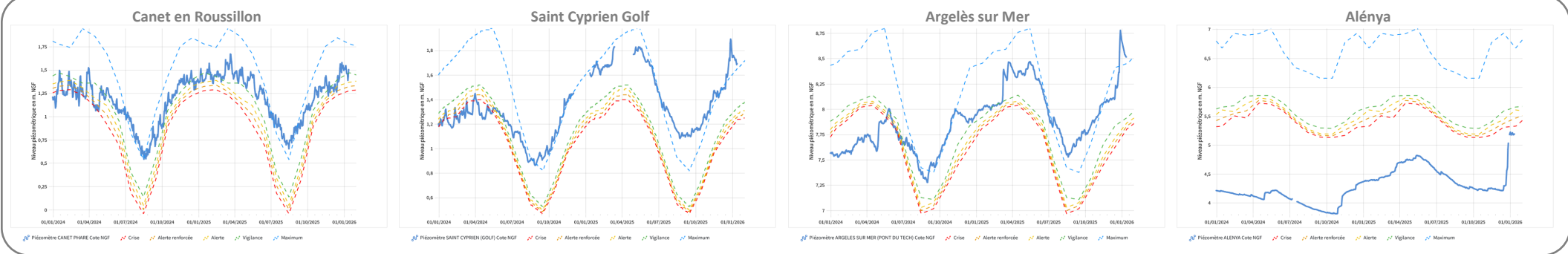
- **Sur l'unité de gestion (U.G.) Vallée de la Têt** : les niveaux sont remontés dans le Pliocène et le Quaternaire, et la situation devient favorable.
- **L'UG Bordure côtière Sud**, toujours en vigilance, présente une nette remontée des niveaux piézométriques, bien que le Quaternaire demeure légèrement sous le seuil de crise à Alénia.
- **Pour les U.G. Vallée du Tech et Vallée de l'Agly**, la situation s'améliore mais passe seulement en alerte. Le Quaternaire à Saint-Hippolyte (UG Agly) est et le Pliocène de Sabirou (UG Tech) reste en crise malgré les améliorations.

- **Sur l'U.G. Bordure Côtière Nord**, les précipitations n'ont que peu influencé les niveaux piézométriques et l'UG reste classée en alerte.
- Enfin, pour l'UG Aspres Réart, la situation est particulière. Il s'agit d'un secteur à forte inertie : la réaction des nappes aux pluies de décembre, bien que déjà perceptible, nécessitera du temps avant de permettre un bilan complet. **Les niveaux devraient continuer à augmenter dans les prochaines semaines**, voire les prochains mois. Toutefois, s'il n'y a pas nouvelles précipitations significatives d'ici la fin du printemps, la situation devrait rester en crise en raison de l'important déficit accumulé ces dernières années.

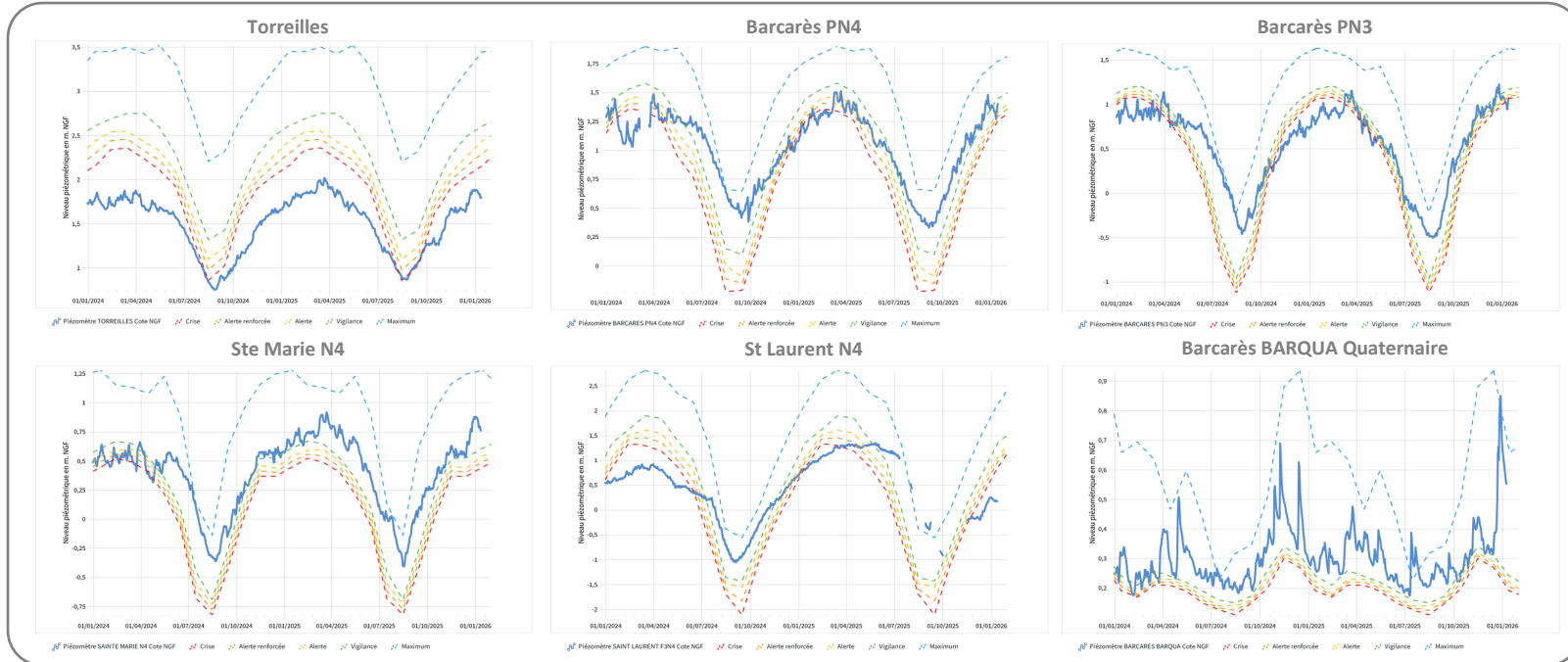
**Pour information** : mesures de restriction d'usage de l'eau en vigueur : <https://www.pyrenees-orientales.gouv.fr/Actions-de-l-Etat/Environnement-eau-risques-naturels-et-technologiques/Eau-et-Peche/Reglementation-de-l-Eau/Secheresse/Point-sur-la-situation-et-sur-les-restrictions-d-usages-de-l'eau>

# NIVEAU DES NAPPES PAR PIÉZOMÈTRE

## BORDURE CÔTIÈRE SUD



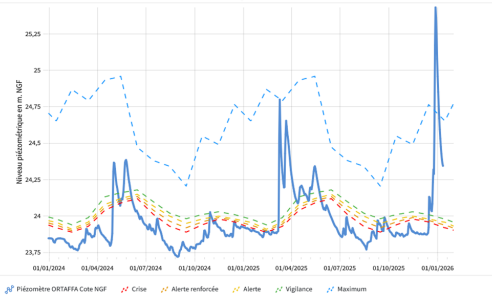
## BORDURE CÔTIÈRE NORD



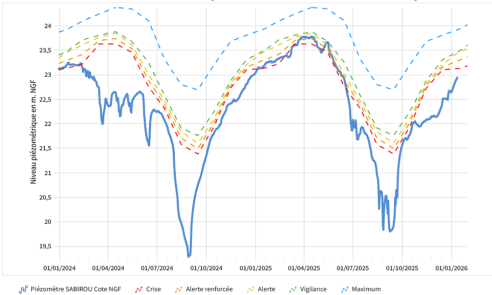
# NIVEAU DES NAPPES PAR PIÉZOMÈTRE

## VALLÉE DU TECH

Ortaffa

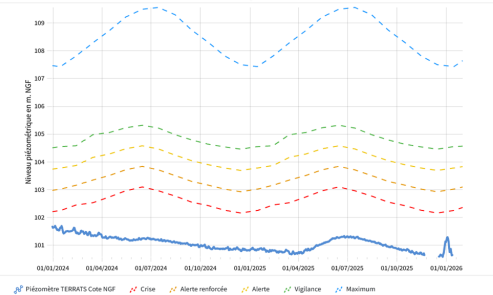


Sabirou (St Genis des Fontaines)

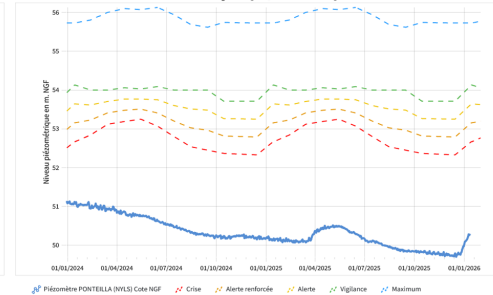


## ASPRES-RÉART

Terrats

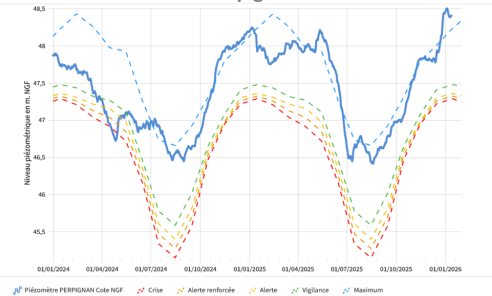


Nyls (Ponteilla)

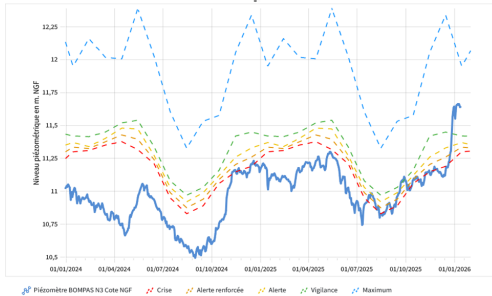


## VALLÉE DE LA TÊT

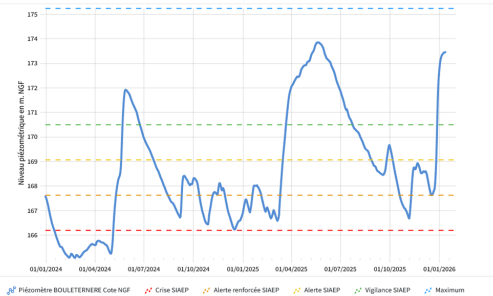
Perpignan



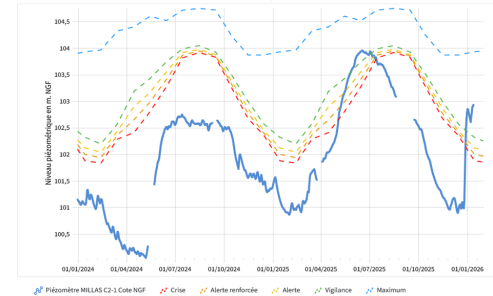
Bompas N3



Bouleternère

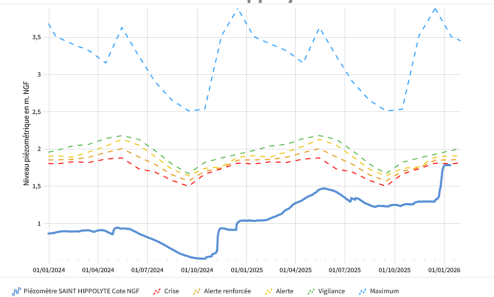


Millas C2-1

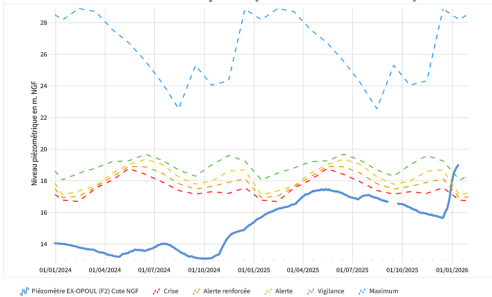


## AGLY-SALANQUE

Saint Hippolyte



Ex-Opoul (Salses le Château)



Millas C2-2

