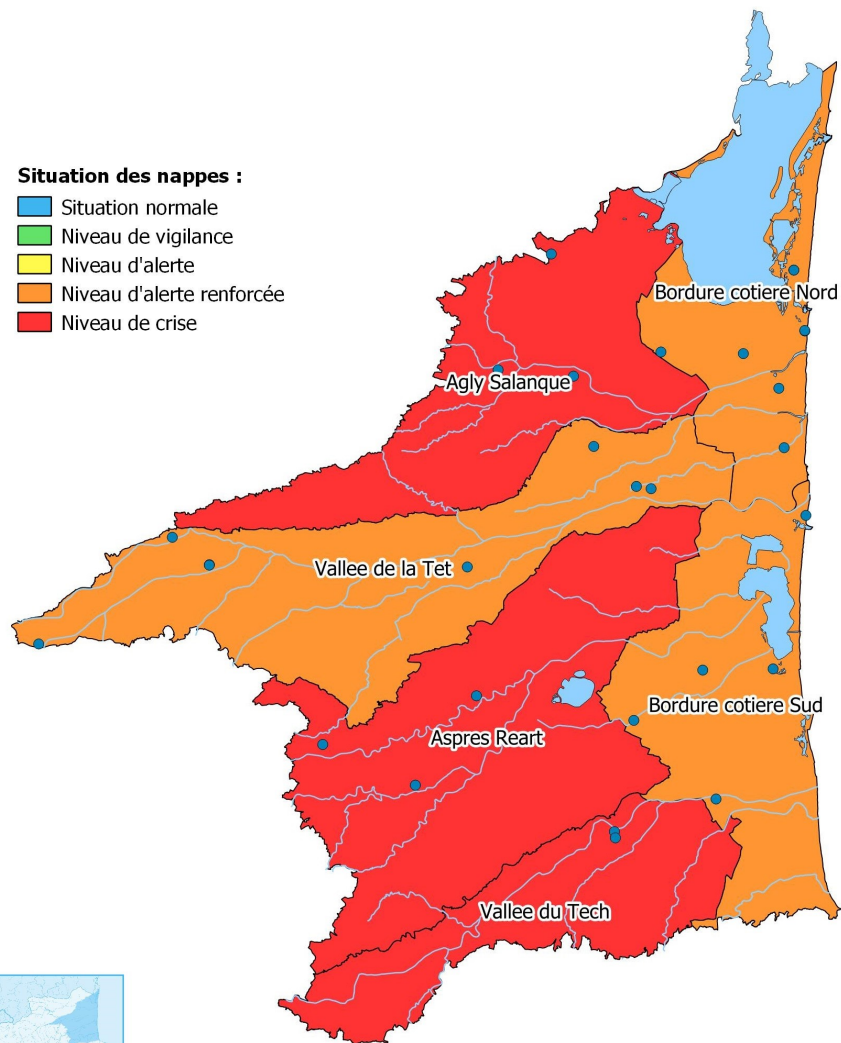


Situation des nappes :

- Situation normale
- Niveau de vigilance
- Niveau d'alerte
- Niveau d'alerte renforcée
- Niveau de crise



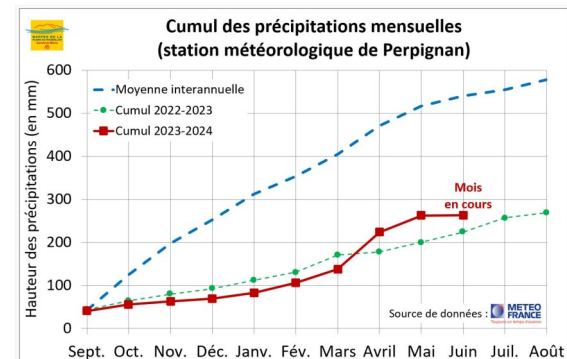
N.B. : l'état de la situation des nappes peut être différent des arrêtés sécheresses éventuellement en cours, qui sont pris à des dates différentes du présent bulletin et qui prennent en compte l'état de l'ensemble des ressources eau du territoire (eaux souterraines, eaux superficielles, niveaux des barrages, etc.)

SYNTHÈSE PLUVIOMÉTRIQUE

Après un début d'année hydrologique 2023-2024 toujours particulièrement déficitaire, les précipitations ont fait leur retour aux mois d'avril (85,6 mm) et mai (38,8 mm).

Depuis 26 jours, il n'y a pas eu de précipitations significatives à Perpignan (dernières en date du 24 mai).

Le déficit pluviométrique reste toujours très important, avec - 51,3% au 19 juin 2024 par rapport aux normales de la station Météo France Perpignan.



SITUATION DES NAPPES PLIO-QUATERNAIRES

MALGRÉ LES PRÉCIPITATIONS D'AVRIL-MAI, LA SITUATION DES NAPPES RESTE TOUJOURS EXTRÊMEMENT DÉGRADÉE

Dans un contexte hydrologique extrêmement déficitaire qui perdure depuis plus de 2 ans, **les précipitations des mois d'avril et mai n'ont pas été suffisantes pour changer significativement la situation des nappes plio-quaternaires.**

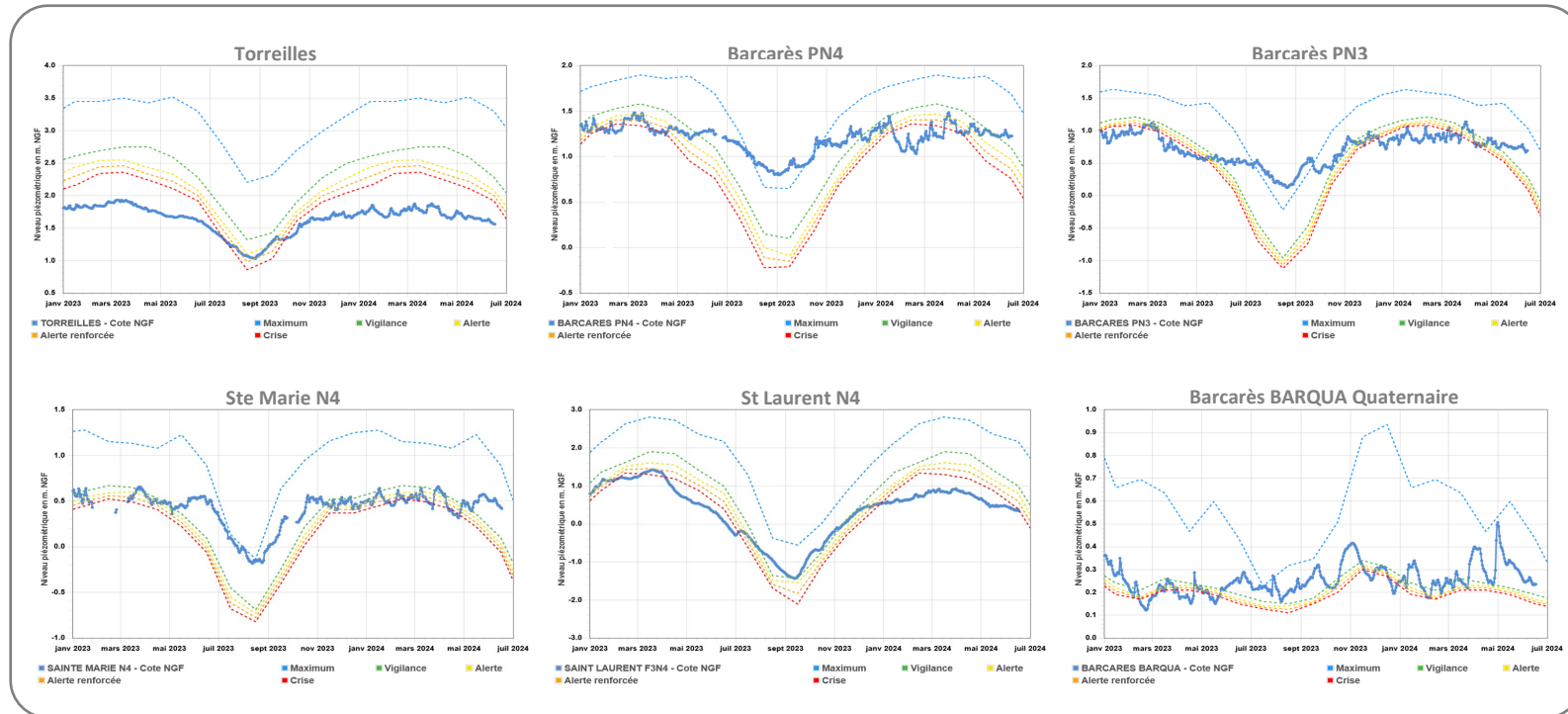
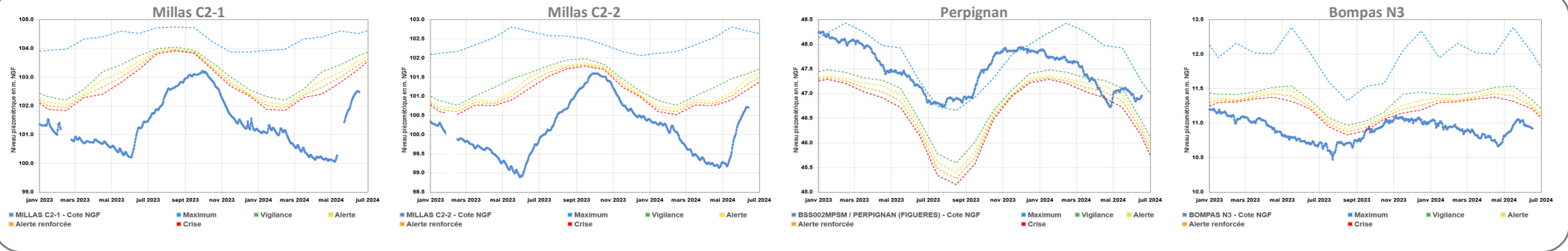
12 piézomètres sont toujours sous le niveau de crise (contre 13 le 15/05/2024, date du dernier bulletin) et certains piézomètres n'ont quasiment pas été influencés par les pluies d'avril et mai, notamment les ouvrages les plus déficitaires (Pontella, Terrats, Alénia, Saint Hippolyte, Salses-le-Château). Sur le secteur de Millas, il est à noter que même si la situation s'est améliorée début mai avec la fin des tours d'eau des canaux d'irrigation, la situation reste en crise.

Les unités de gestion (U.G.) Agly-Salanque, Aspres-Réart et Vallée du Tech sont toujours classées en crise. Les 3 autres U.G. sont en alerte renforcée avec localement des piézomètres en crise (Millas et Bompas pour l'U.G. Vallée de la Têt ; Torrelles et St Laurent pour l'U.G. Bordure Côtière Nord ; Argelès-sur-Mer et Alénia pour l'U.G. Bordure Côtière Sud).

Etant donné la persistance de la sécheresse et l'état dégradé des eaux souterraines, **des mesures de restrictions d'usages de l'eau sont toujours applicables sur l'ensemble du territoire par arrêté préfectoral** (<https://www.pyrenees-orientales.gouv.fr/Actions-de-l-Etat/Environnement-eau-risques-naturels-et-technologiques/Eau-et-Peche/Reglementation-de-l-Eau/Secheresse>).

NIVEAU DES NAPPES PAR PIÉZOMÈTRE

Vallée de la Têt



Bordure côtière nord



Syndicat Mixte pour la protection et la gestion des nappes de la plaine du Roussillon

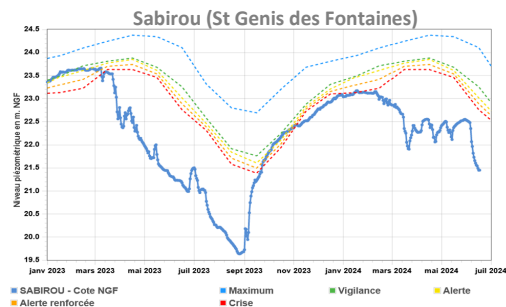
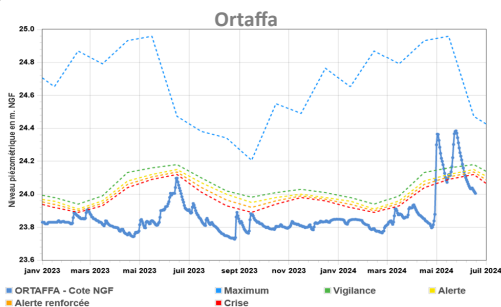
1 impasse de la Vigneronne • 66000 PERPIGNAN
Tél. 04 68 57 73 43 • E-mail : contact@nappes-roussillon.fr

Toutes les chroniques piézométriques disponibles
sur www.nappes-roussillon.fr

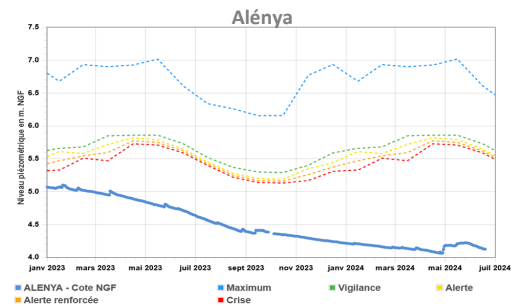
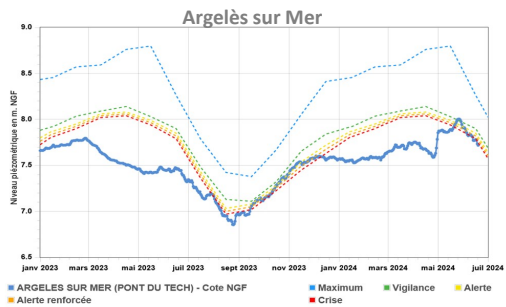
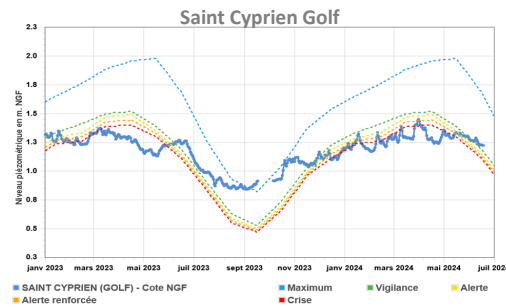
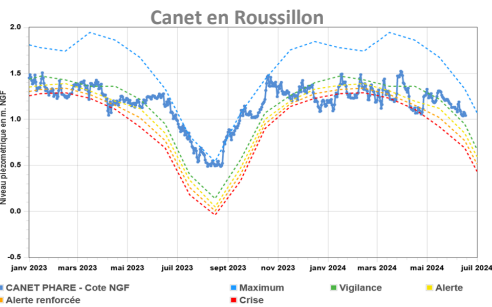
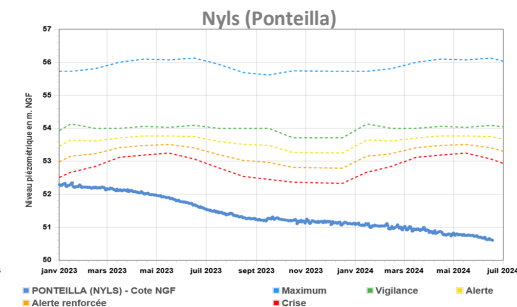
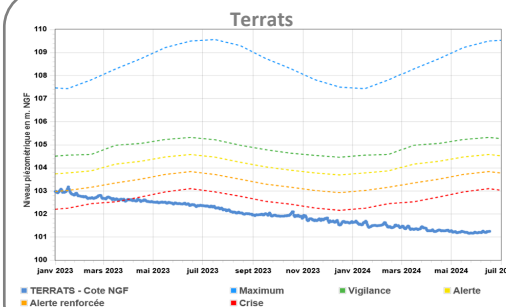


NIVEAU DES NAPPES PAR PIÉZOMÈTRE

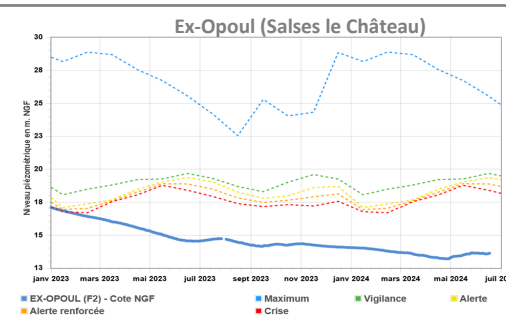
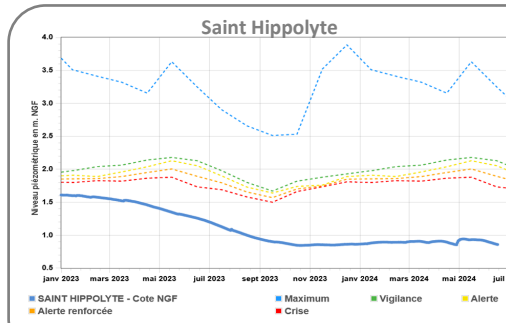
Vallée du Tech



Aspres-Réart



Bordure côtière sud



Agly-Salanque

Syndicat Mixte pour la protection et la gestion des nappes de la plaine du Roussillon

1 impasse de la Vigneronne • 66000 PERPIGNAN
Tél. 04 68 57 73 43 • E-mail : contact@nappes-roussillon.fr

Toutes les chroniques piézométriques disponibles
sur www.nappes-roussillon.fr

