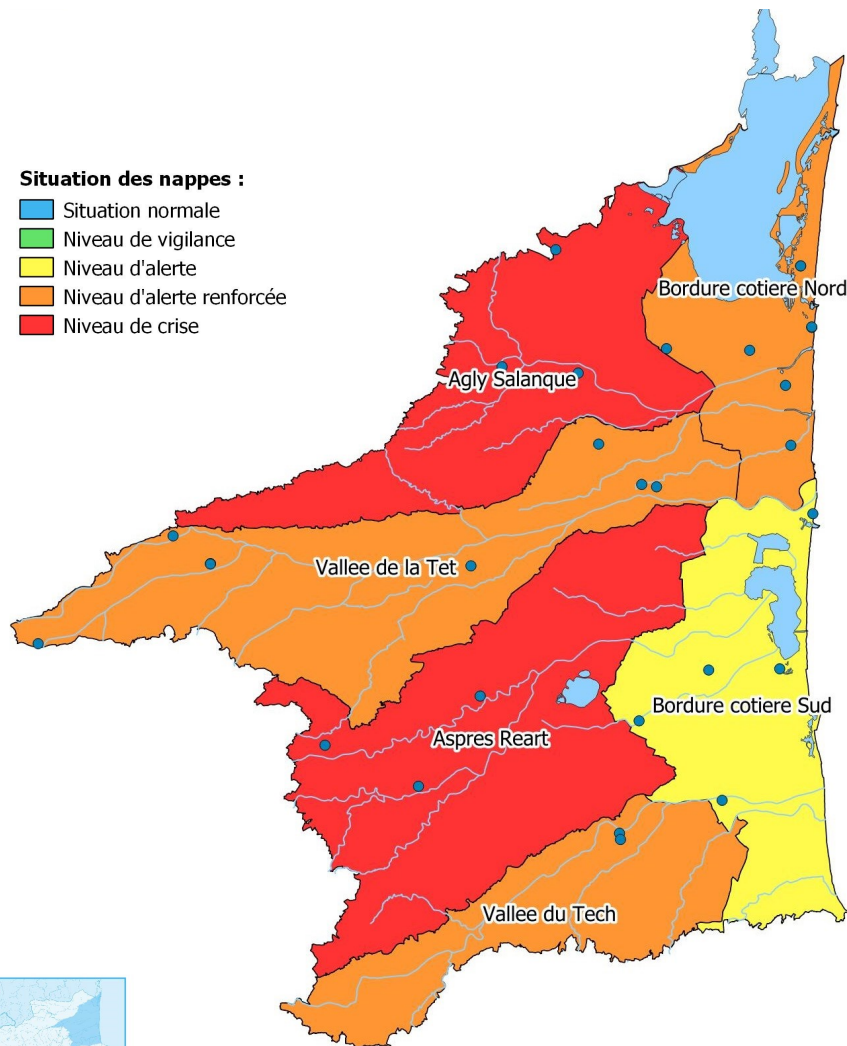


Situation des nappes :

- Situation normale
- Niveau de vigilance
- Niveau d'alerte
- Niveau d'alerte renforcée
- Niveau de crise

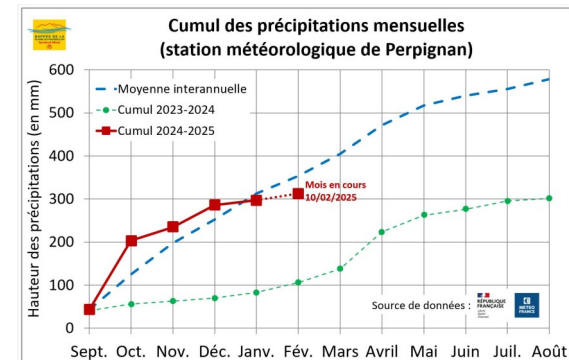


N.B. : l'état de la situation des nappes peut être différent des arrêtés sécheresses éventuellement en cours, qui sont pris à des dates différentes du présent bulletin et qui prennent en compte l'état de l'ensemble des ressources eau du territoire (eaux souterraines, eaux superficielles, niveaux des barrages, etc.)

SYNTHÈSE PLUVIOMÉTRIQUE

La situation, légèrement excédentaire en décembre, est désormais déficitaire en raison de faibles précipitations en janvier et début février.

Au 1er février, le déficit pluviométrique est de -5%.



SITUATION DES NAPPES PLIO-QUATÉRNAIRES

LA SITUATION DES NAPPES DEMEURE DANS UN ÉTAT CRITIQUE, MALGRÉ QUELQUES AMÉLIORATIONS

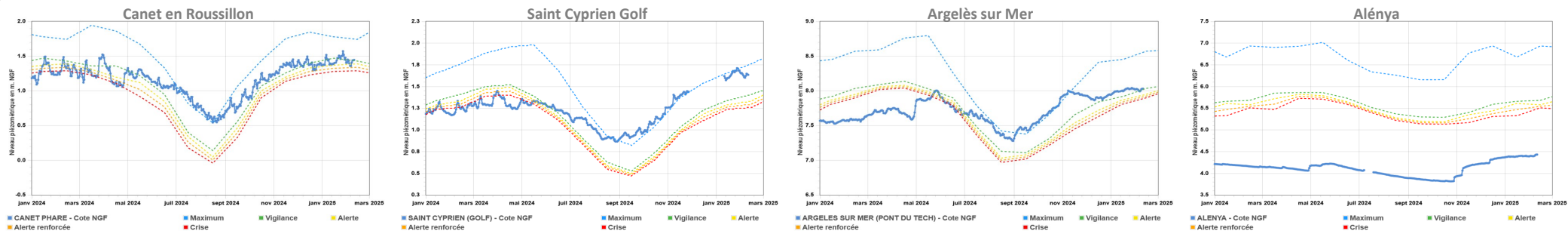
La situation hydrogéologique dans le Roussillon reste globalement déficitaire, sans amélioration significative ces dernières semaines, bien que sur certains secteurs la situation soit plus contrastée. 12 piézomètres sont sous le seuil de crise, contre 10 le mois précédent.

- L'Unité de Gestion (UG) Aspres-Réart reste la plus préoccupante, en crise depuis début 2023. Le niveau piézométrique du Pliocène est historiquement bas et il n'a pas été influencé par les pluies de fin octobre, indiquant un système fortement dégradé et sans recharge depuis bientôt 3 ans.
- Dans l'UG Agly-Salanque, la situation est toujours en crise, mais les précipitations de fin octobre ont provoqué une remontée significative des nappes, bien que cela soit encore insuffisant pour sortir de l'état de crise.
- La situation de l'UG Vallée du Tech s'améliore légèrement. La nappe du Quaternaire est remontée récemment en lien avec les pluies des 7-8 fév. et le Pliocène poursuit sa remontée. Cette UG reste malgré tout en alerte renforcée.
- Les UG Vallée de la Têt et Bordure Côtière Nord restent en alerte renforcée avec de nombreux piézomètres sous le niveau de crise.
- L'UG Bordure Côtière Sud demeure en niveau d'alerte, avec une nappe quaternaire particulièrement déficitaire.

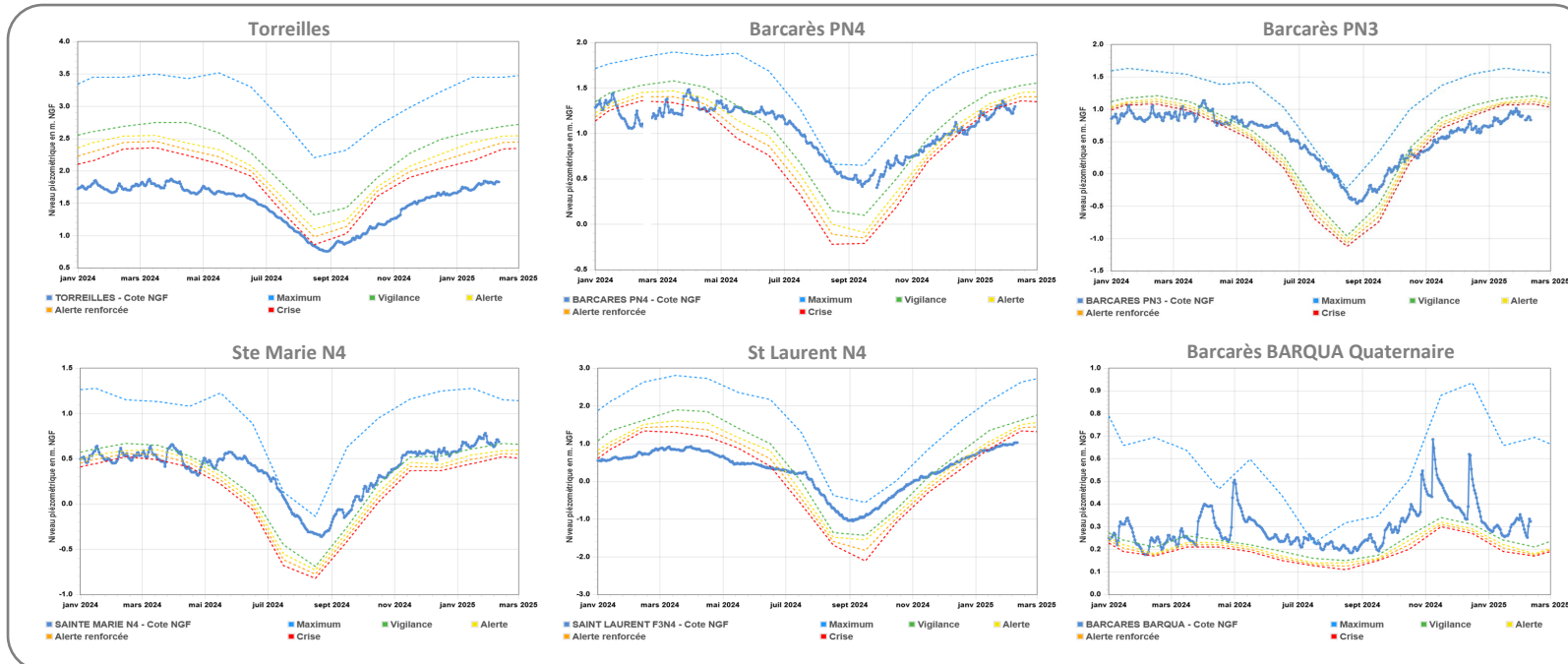
Compte tenu de l'état dégradé des ressources souterraines, les mesures de restriction d'usage de l'eau restent en vigueur (<https://www.pyrenees-orientales.gouv.fr/Actions-de-l-Etat/Environnement-eau-risques-naturels-et-technologiques/Eau-et-Peche/Reglementation-de-l-Eau/Secheresse>).

NIVEAU DES NAPPES PAR PIÉZOMÈTRE

BORDURE CÔTIÈRE SUD

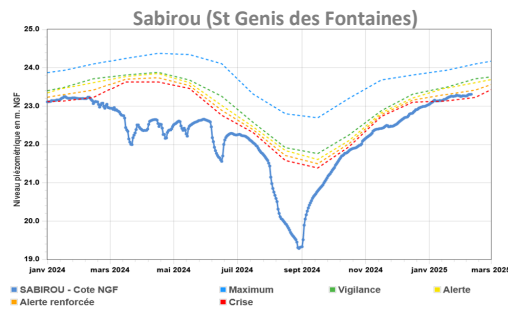
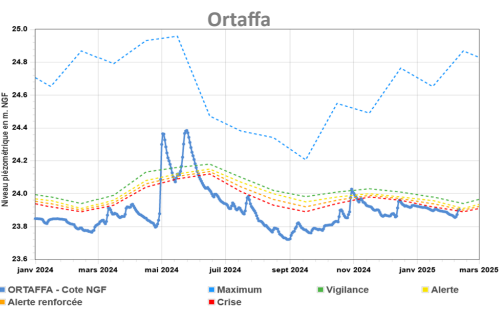


BORDURE CÔTIÈRE NORD

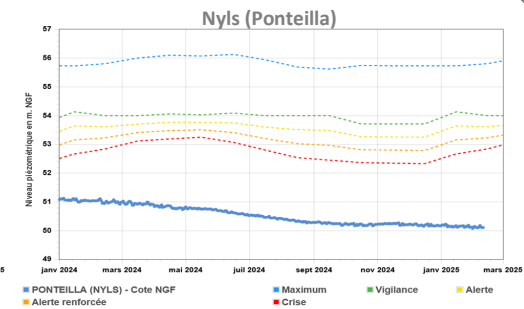
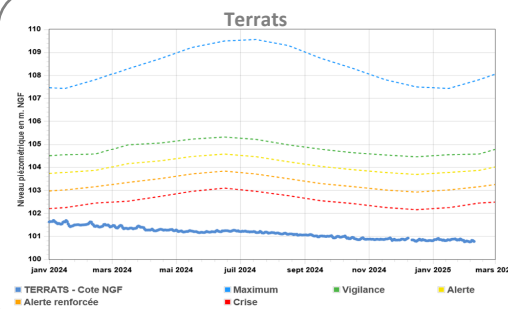


NIVEAU DES NAPPES PAR PIÉZOMÈTRE

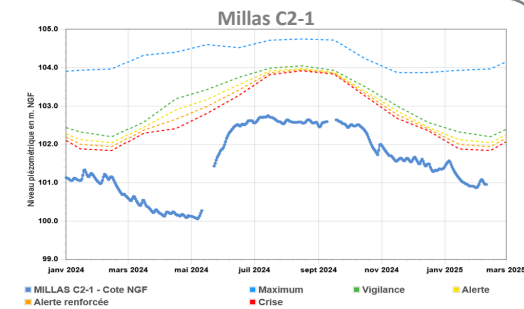
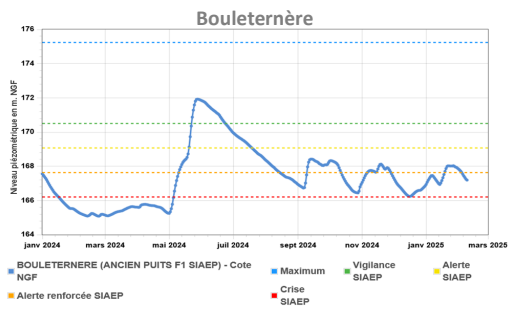
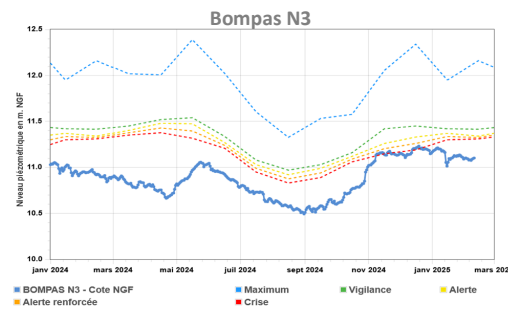
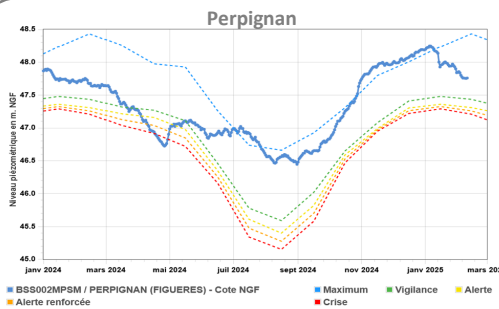
VALLÉE DU TECH



ASPRES-RÉART



VALLÉE DE LA TÊT



AGLY-SALANQUE

